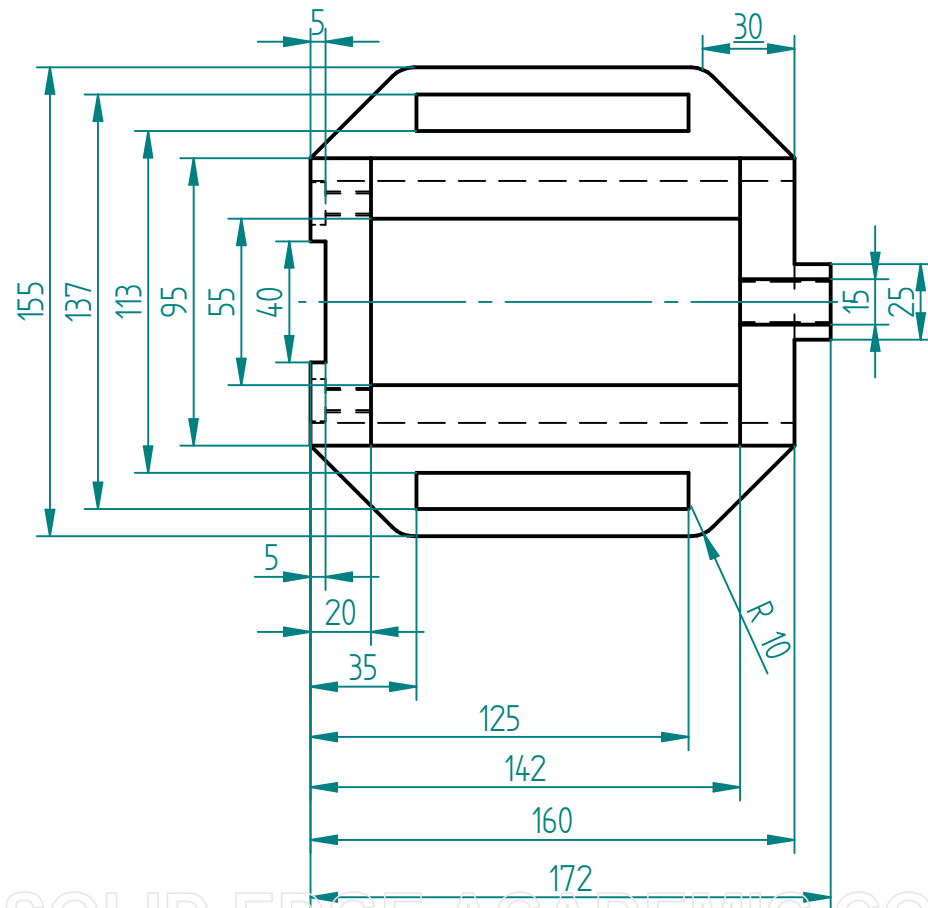
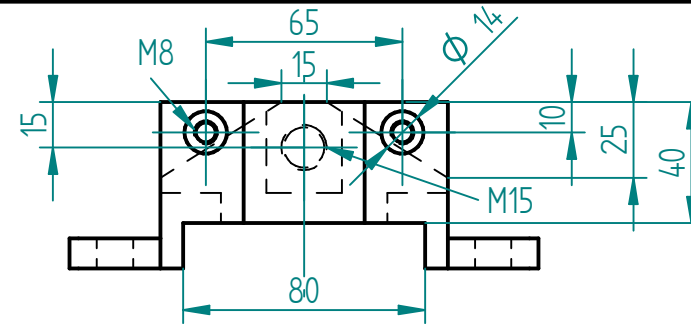
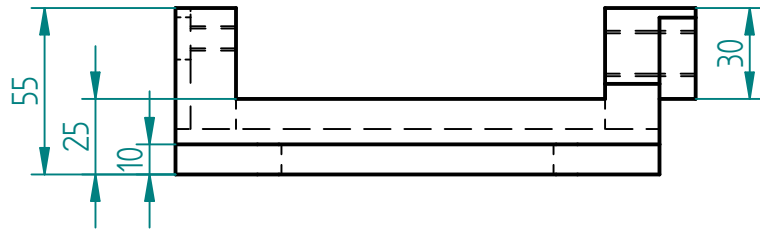
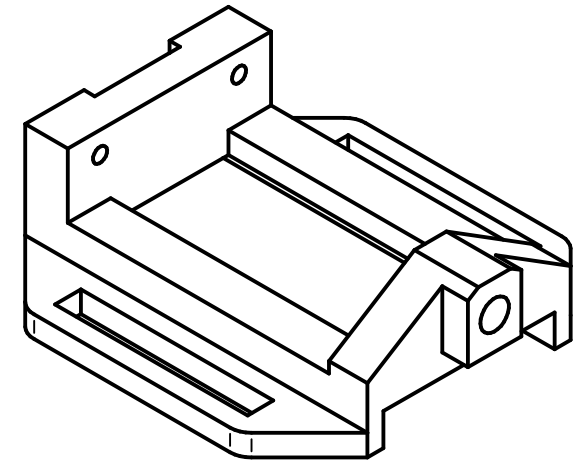


Teil CAD 15-1a  
Farbe: Stahl



Auf dieser Angabe findest du die Maße für den Rahmen eines Maschinenschraubstocks. Die restlichen Teile findest du auf einem weiteren Blatt. Zeichne die Einzelteile in Part, montiere den Schraubstock in Assembly und fertige anschließend von der Assembly-Datei eine Werkzeichnung mit 3-Tafel-Bild und Raumbild in derselben Anordnung wie auf dieser Vorlage (Raumbild Graustufen schattiert). Fülle das komplette Schriftfeld aus. Bezeichnungen für die Einzelteile (Part-Dateien) siehe Beschriftung. Bezeichnung der fertigen Zeichnung: CAD 15-1.



	Name	Datum	Hofecker-Mittelschule Hof		
Gezeichnet	C. Bordes	12.11.2012			
Geprüft	C. Bordes	24.03.2020			
Titel					
CAD 15-1 – AB 1					
			M: 1 : 2,5		